

资料分析专项刷题（一）

重要通知：

- 1、2020 实战题库 5600 题全新上线
- 2、2020 国考系统班即将上线，敬请期待



下载 APP 做题+听课

2月21日 文字类资料分析

(2018年山东)根据以下资料,回答1~5题。

2016年,我国境内民用航空(颁证)机场共218个(不含香港、澳门和台湾地区,以下简称境内机场)。

2016年我国境内机场全年完成旅客吞吐量101635.7万人次,比上年增长11.1%。分航线看,国内航线完成91401.7万人次,增长10.3%;其中内地至香港、澳门和台湾地区航线完成2764.5万人次,下降1.4%。国际航线完成10234.0万人次,增长19.3%。

全年完成货邮吞吐量1510.4万吨,比上年增长7.2%。分航线看,国内航线完成974.0万吨,增长6.1%;其中内地至香港、澳门和台湾地区航线完成93.6万吨,增长4.2%。国际航线完成536.4万吨,增长9.1%。

全年完成飞机起降923.8万架次,比上年增长7.9%;其中运输架次为793.5万架次,增长8.8%。分航线看,国内航线完成842.8万架次,增长7.1%;其中内地至香港、澳门和台湾地区航线完成20.3万架次,下降2.8%。国际航线完成81.0万架次,增长16.9%。

2016年,年旅客吞吐量1000万人次以上的机场有28个,较上年净增2个,完成旅客吞吐量占全部境内机场旅客吞吐量的79.1%。年旅客吞吐量200~1000万人次的机场有21个,较上年净减1个,完成旅客吞吐量占全部境内机场旅客吞吐量的12.8%。年旅客吞吐量200万人次以下的机场有169个,较上年净增7个,完成旅客吞吐量占全部境内机场旅客吞吐量的8.1%。

1. 2016年我国国内航线完成旅客吞吐量占总旅客吞吐量的比重比国内航线完成货邮吞吐量占总货邮吞吐量的比重()

- A. 高5个百分点
- B. 高25个百分点
- C. 低5个百分点
- D. 低25个百分点

2. 2016年我国完成的所有民用飞机起降中,不承担运输任务的架次数占比约为()

- A. 4%
- B. 9%
- C. 14%
- D. 19%

3. 2016年我国平均每个境内民用航空机场日均完成国内航线飞机起降约多少架次()

- A. 75
- B. 91
- C. 106
- D. 124

4. 假设 2016 年全年旅客吞吐量 1000 万人次以上的机场的平均旅客吞吐量为 X，全年旅客吞吐量 200 万人次以下的机场平均旅客吞吐量为 Y，则 $\frac{X}{Y}$ 的值约为 ()

- A. 15
- B. 29
- C. 40
- D. 59

5. 关于我国境内机场运输状况，能够从上述资料中推出的是 ()

- A. 2016 年内地至香港、澳门、台湾地区旅客和货物吞吐量均同比下降
- B. 2016 年我国国际航线完成货邮吞吐量同比增速快于旅客吞吐量增速
- C. 2015 年我国旅客吞吐量 200 万人次以上的机场为 50 个
- D. 2015 年我国境内民用航空机场为 210 个

1. 【解析】B。定位第二段可得“2016 年我国境内机场全年完成旅客吞吐量 101635.7 万人次……国内航线完成 91401.7 万人次”；定位第三段可得“全年完成货邮吞吐量 1510.4 万吨……国内航线完成 974.0 万吨”。所求比重差 = $\frac{91401.7}{101635.7} - \frac{974.0}{1510.4} \approx \frac{914}{1000} \times 100\% - \frac{974}{1500} \times 100\% \approx 91\% - 65\% = 26\%$ ，即高 26 个百分点。B 项与之最接近，当选。

2. 【解析】C。定位第四段可得“全年完成飞机起降 923.8 万架次……其中运输架次为 793.5 万架次”。故不承担运输任务的架次数占比 = $\frac{923.8 - 793.5}{923.8} \approx \frac{130.3}{920} \times 100\% \approx 14.2\%$ 。C 项与之最接近，当选。

3. 【解析】C。定位第一段可得，我国境内民用航空机场共 218 个；定位第四段可得“国内航线完成 842.8 万架次”。2016 年是闰年，故 2016 年我国平均每个境内民用航空机场日均完成国内航线飞机起降架次 = $\frac{8428000}{218} \div 366 \approx 106$ (架次)。C 项与之最接近，当选。

4. 【解析】D。定位最后一段“2016 年，年旅客吞吐量 1000 万人次以上的机场有 28 个……完成旅客吞吐量占全部境内机场旅客吞吐量的 79.1%……年旅客吞吐量 200 万人次以下的机场有 169 个……完成旅客吞吐量占全部境内机场旅客吞吐量的 8.1%”；定位第二段“2016 年我国境内机场全年完成旅客吞吐量 101635.7 万人次”。则 1000 万人次以上的机场的平均旅客吞吐量 $X = \frac{\text{吞吐量}}{\text{机场数}} = \frac{101635.7 \times 79.1\%}{28}$ ，200 万人次以下的机场平均旅客吞吐量 $Y = \frac{101635.7 \times 8.1\%}{169}$ 。故

$$\frac{X}{Y} = \frac{101635.7 \times 79.1\%}{28} \div \frac{101635.7 \times 8.1\%}{169} = \frac{79.1\%}{28} \times \frac{169}{8.1\%} = \frac{79.1}{8.1} \times \frac{169}{28} \approx 10 \times 6 = 60$$

D 项与之最接近，当选。

5. 【解析】D。A 项，资料中并未给出 2016 年内地至香港、澳门和台湾地区货物吞吐量相关数据，无法推出。

B项，定位第三段可知，2016年我国国际航线完成货邮吞吐量增长9.1%；定位第二段，2016年我国国际航线完成旅客吞吐量增长19.3%。所以2016年我国国际航线完成货邮吞吐量同比增速慢于旅客吞吐量增速，错误。

C项，定位最后一段可知，2016年年旅客吞吐量1000万人次以上的机场有28个，较上年净增2个；年旅客吞吐量200~1000万人次的机场有21个，较上年净减1个。则2015年我国旅客吞吐量200万人次以上的机场为 $(28-2) + (21+1) = 48$ （个），错误。

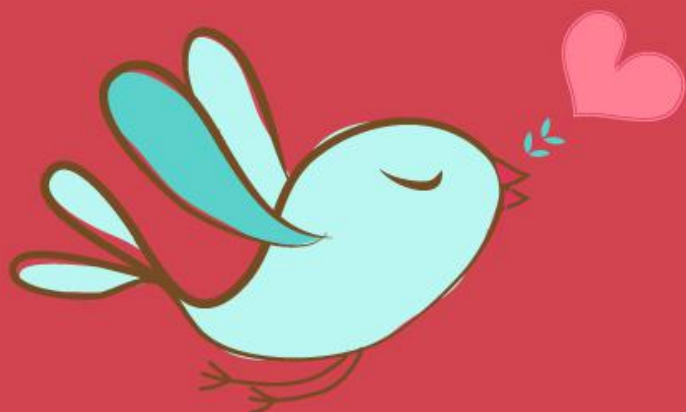
D项，定位第一段可知，2016年，我国境内民用航空（颁证）机场共218个；定位最后一段可知，2016年，年旅客吞吐量1000万人次以上的机场有28个，较上年净增2个；年旅客吞吐量200~1000万人次的机场有21个，较上年净减1个；年旅客吞吐量200万人次以下的机场有169个，较上年净增7个。所以2015年我国境内民用航空机场为 $218-2+1-7=210$ （个），正确。

因此D项当选。

注：A项，若将货物吞吐量理解为资料中的货邮吞吐量，结合资料数据可知，内地至香港、澳门和台湾地区货物吞吐量完成93.6万吨，增长4.2%，可得货物吞吐量同比上升，A项“均同比下降”说法错误。

温馨提示：

如您在做题过程中对题目有疑问或发现题目有错，可向教务老师反馈（微信：chinagwy4）



美好的事情即将发生...

something wonderful is about to happen



公考通