

判断推理专项刷题（十三）

公考通网校

www.chinaexam.org



公考通 APP



微信公众平台

类比推理

- （2012年广州）对立：和谐
A. 创新：变革
B. 依赖：独立
C. 专家：骗子
D. 准确：失败
- （2017年河南）无机物：化合物
A. 中草药：野菜
B. 二氧化碳：有机盐
C. 空间：时间
D. 原子：电子
- （2014年广东乡镇）儿童：孩子
A. 同学：朋友
B. 兄长：哥哥
C. 饭店：商场
D. 玩具：游戏
- （2014年江苏A类）构建之于（ ）相当于破除之于（ ）
A. 外交模式——利益藩篱
B. 养老保险——城乡二元
C. 良好习惯——侥幸心理
D. 学术思想——环境污染
- （2012年广州）对比：分析
A. 欣赏：评鉴
B. 种植：养殖
C. 繁荣：发展
D. 援助：资金

【参考答案与解析】

1. 【解析】B。题干中对立与和谐是反义关系。

A项，创新和变革是近义关系，与题干逻辑关系不一致。B项，依赖和独立是反义关系，与题干逻辑关系一致。C项，专家和骗子不是反义关系，与题干逻辑关系不一致。D项，准确和失败没有明显的逻辑关系，与题干逻辑关系不一致。故正确答案为B项。

2. 【解析】A。无机物是单质和无机化合物的统称；化合物分为无机化合物和有机化合物。二者之间是交叉关系。

A项，野菜是可以做蔬菜的野生植物，中草药即为中药，是中医所用的药物，以植物为最多，也包括动物和矿物。二者之间是交叉关系，与题干逻辑关系一致，当选。B项，有机盐是有机酸、生物碱适当中和生成的盐，“二氧化碳”和“有机盐”没有必然的逻辑关系，与题干逻辑关系不一致，排除。C项，空间是与时间相对的一种物质客观存在形式，二者之间是并列关系，与题干逻辑关系不一致，排除。D项，原子由原子核和绕核运动的电子组成，电子是原子的组成部分，二者为组成关系，与题干逻辑关系不一致，排除。

3. 【解析】B。“儿童”和“孩子”都是指年纪小于18周岁的小孩，二者属于全同关系。

A项，有的同学是朋友，有的朋友是同学，二者属于交叉关系，排除。B项，兄长就是哥哥，哥哥就是兄

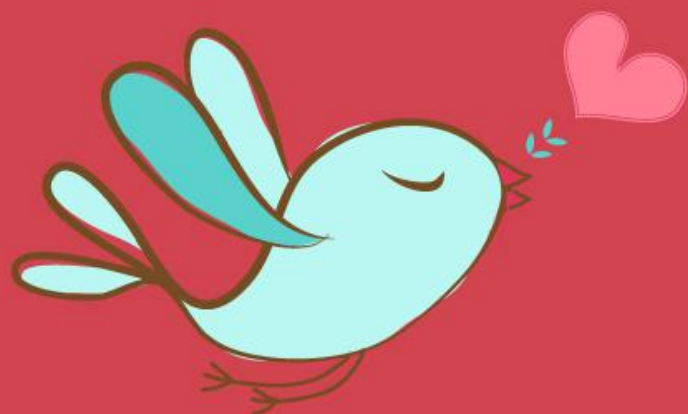
长，二者属于全同关系，与题干逻辑关系一致，当选。C项，“饭店”指能够提供食宿的场所，“商场”指各种商店聚集的场所，二者属于并列关系，排除。D项，“玩具”是“游戏”的工具，二者属于对应关系，排除。

4. 【解析】A。将选项逐一代入，判断各选项前后部分的逻辑关系。

A项，“构建外交模式”“破除利益藩篱”，满足动宾关系且符合搭配习惯，当选。B项，“构建”多用于抽象事物，与“养老保险”搭配不当，排除。C项，常用搭配为“养成良好习惯”，而非“构建良好习惯”，排除。D项，“构建学术思想”构成动宾关系，“破除”是对不符合客观规律的事物给以破坏和铲除，“破除环境污染”搭配不当，排除。

5. 【解析】A。题干两词为对应关系，在对比的基础上进行分析，并且存在逻辑上的前后关系。

A项，在欣赏的基础上进行评鉴，与题干逻辑关系一致，当选。B项，种植和养殖是并列关系；C项，繁荣和发展没有前后关系；D项，援助是资金的一种用途。B、C、D三项均与题干逻辑关系不一致，排除。



美好的事情即将发生...

something wonderful is about to happen



公考通